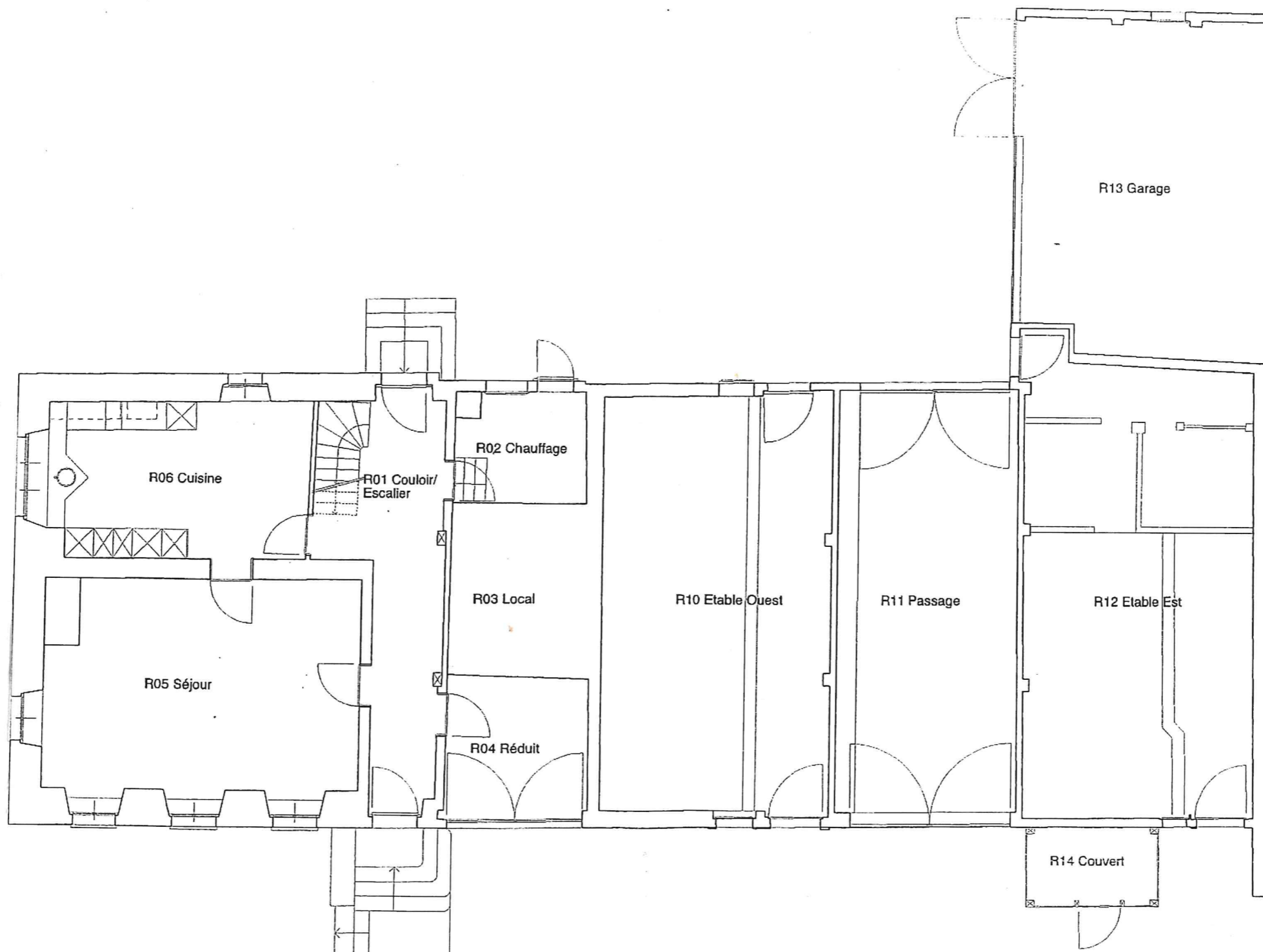


FERME CLERC - ROUTE DE L'EGLISE 8 - 1756 ONNENS
TRANSFORMATION DE LA GRANGE "EST" EN LOGEMENT

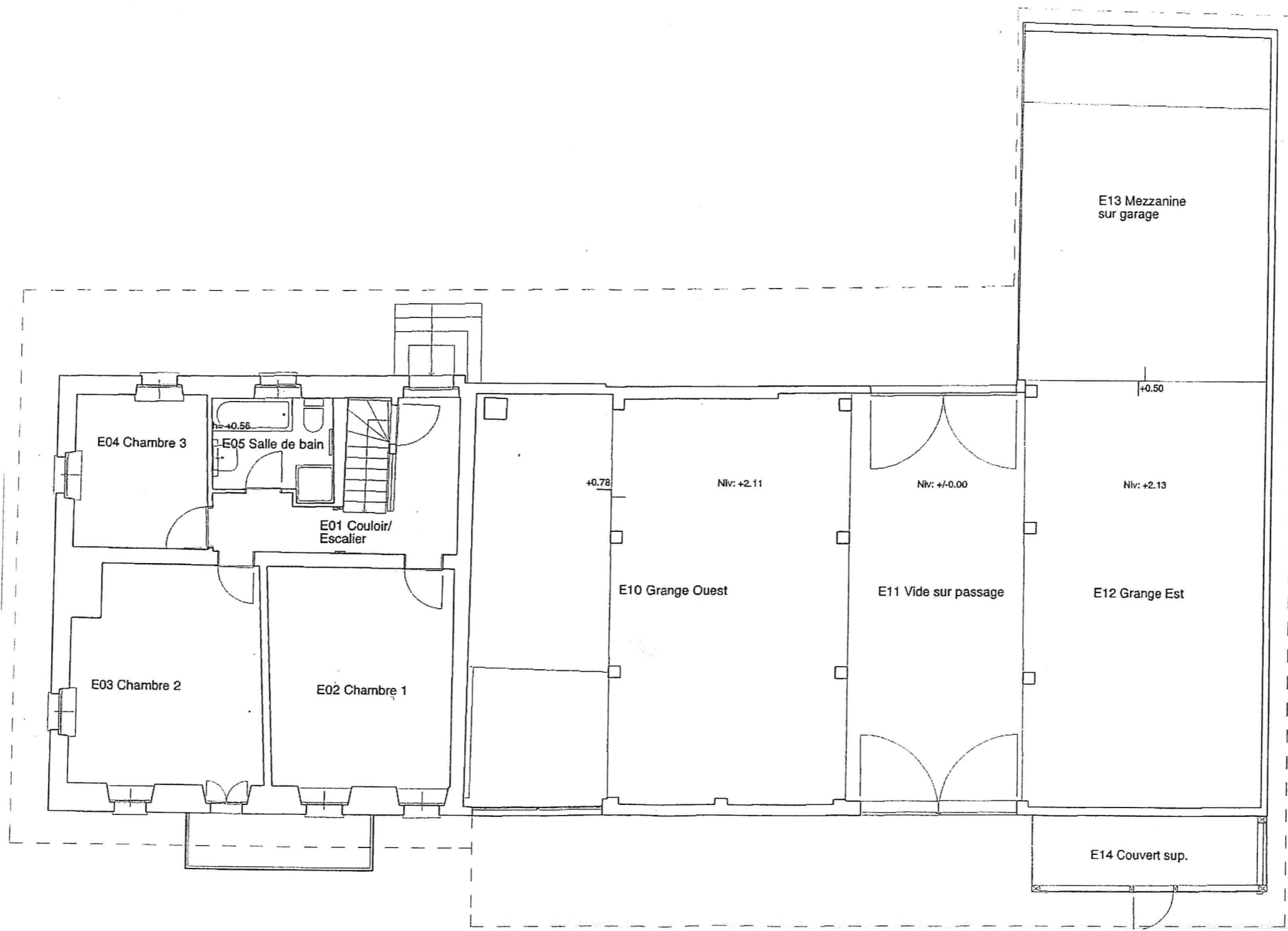
Etat existant 09.03.2011

Rez-de-chaussée échelle: 1/100

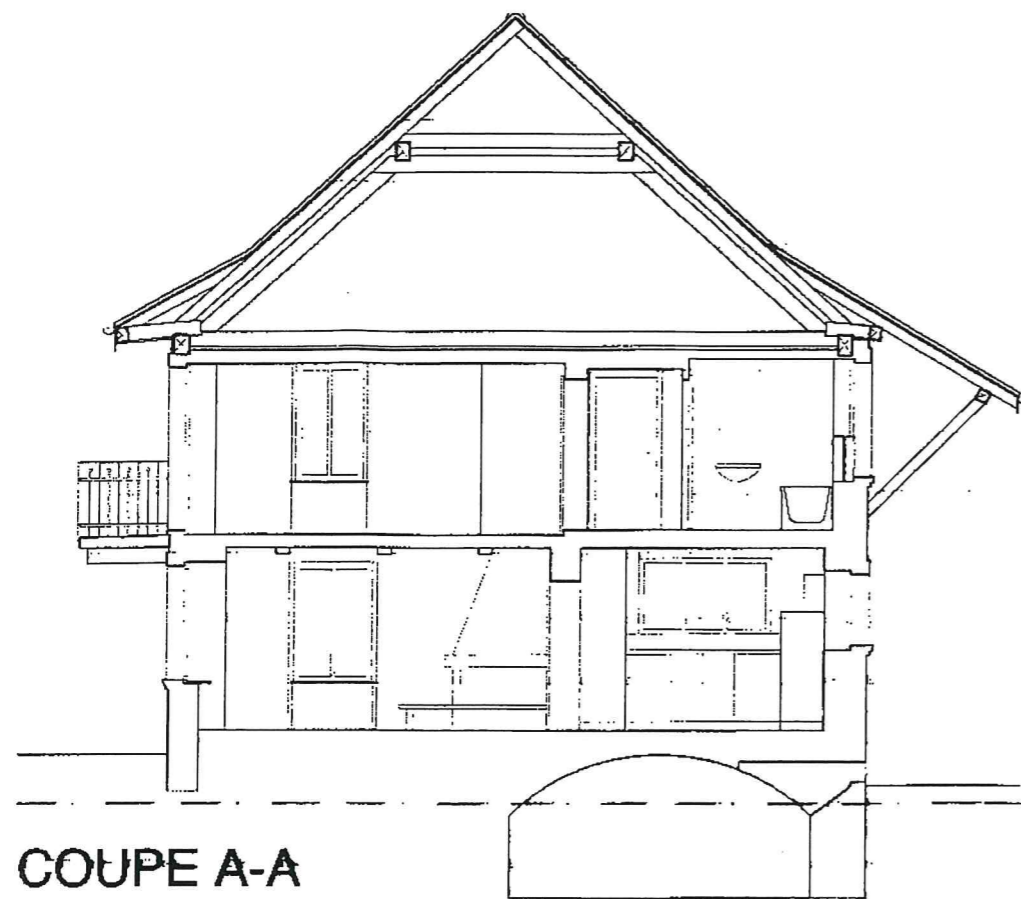
Andrey-Schenker-Sottaz SA - architectes dipl EPF/SIA - Simplan 13 - cp 59 - 1705 Fribourg
tél : 026 424 00 70 - fax : 026 424 00 79 e-mail : ass.architectes@bluewin.ch



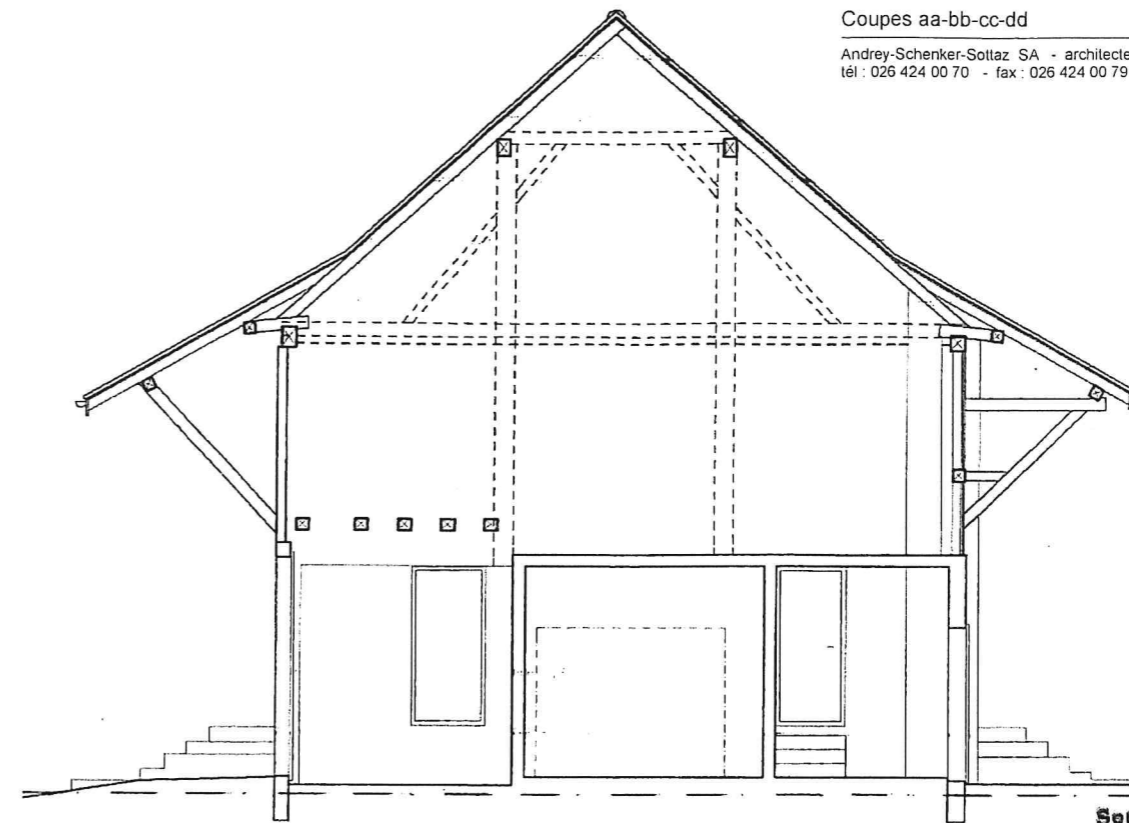
Service des constructions et de
l'aménagement SeCA
Bau- und Raumplanungsamt BRPA
Rue des Chanoines 17, 1701 Fribourg
ETAT DE FRIBOURG
STAAT FREIBURG



Service des constructions et de
l'aménagement SeCA
Bau- und Raumplanungsamt BRPA
Rue des Chanoines 17, 1701 Fribourg
—
ETAT DE FRIBOURG
STAAT FREIBURG



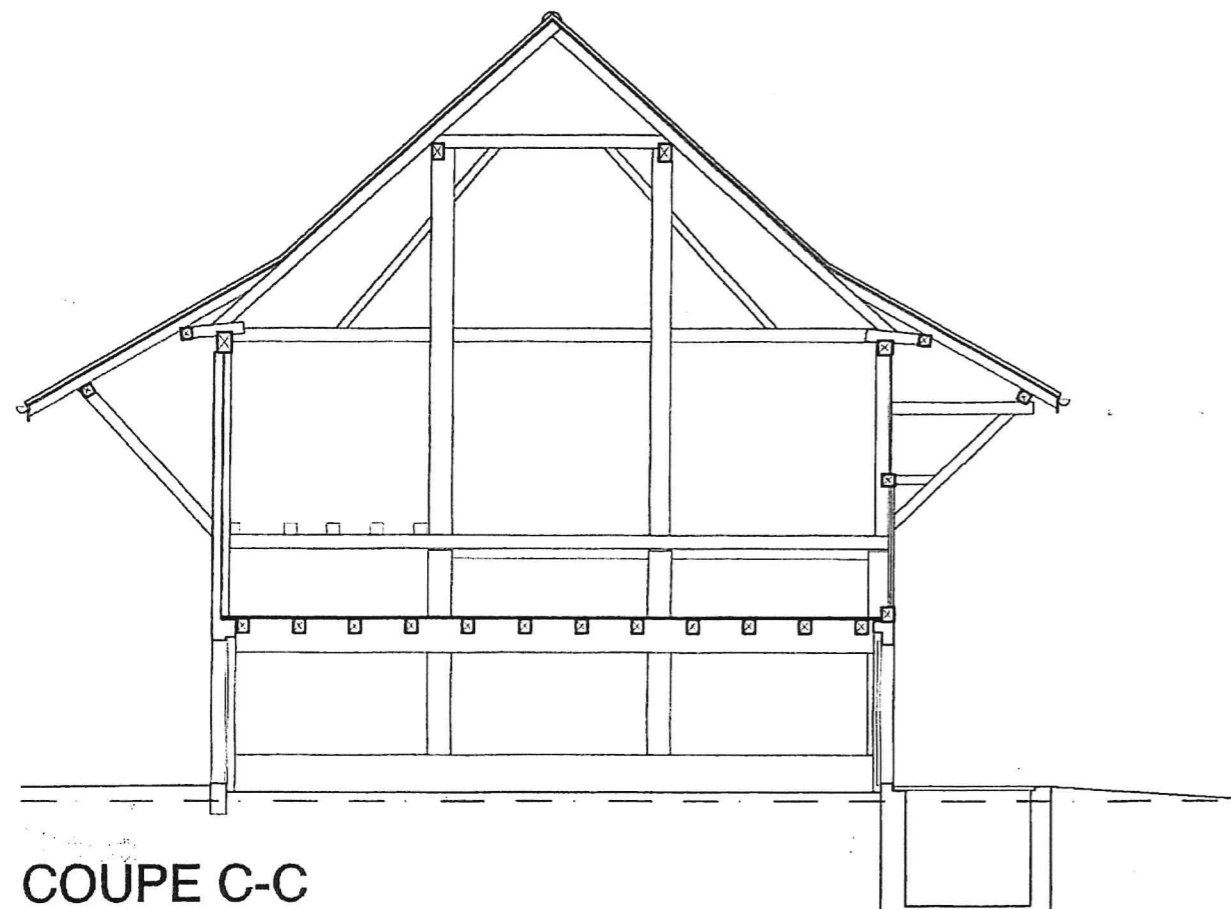
COUPE A-A



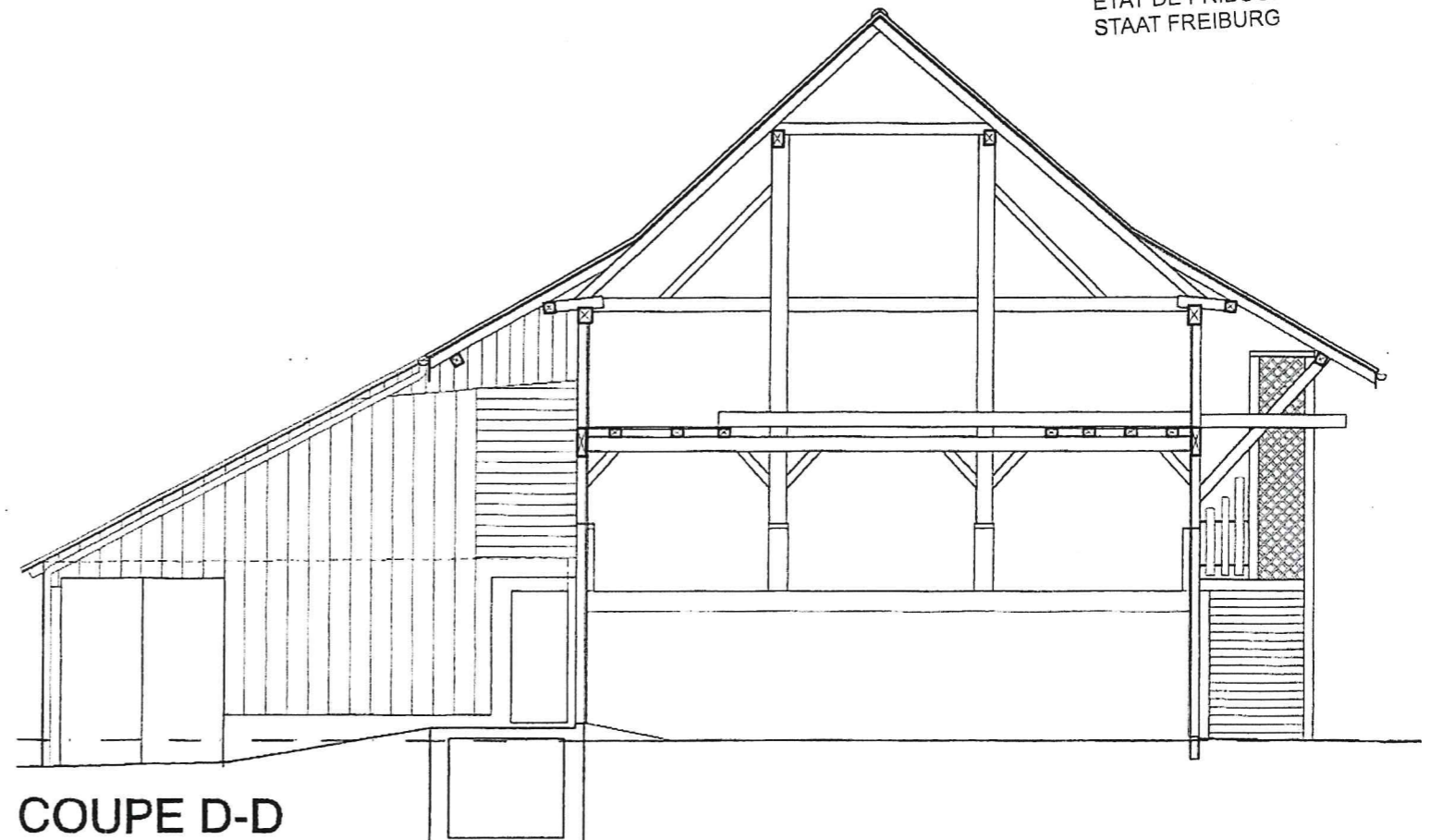
COUPE B-B

Service des constructions et de
l'aménagement SeCA
Bau- und Raumplanungsamt BRPA
Rue des Chanoines 17, 1701 Fribourg

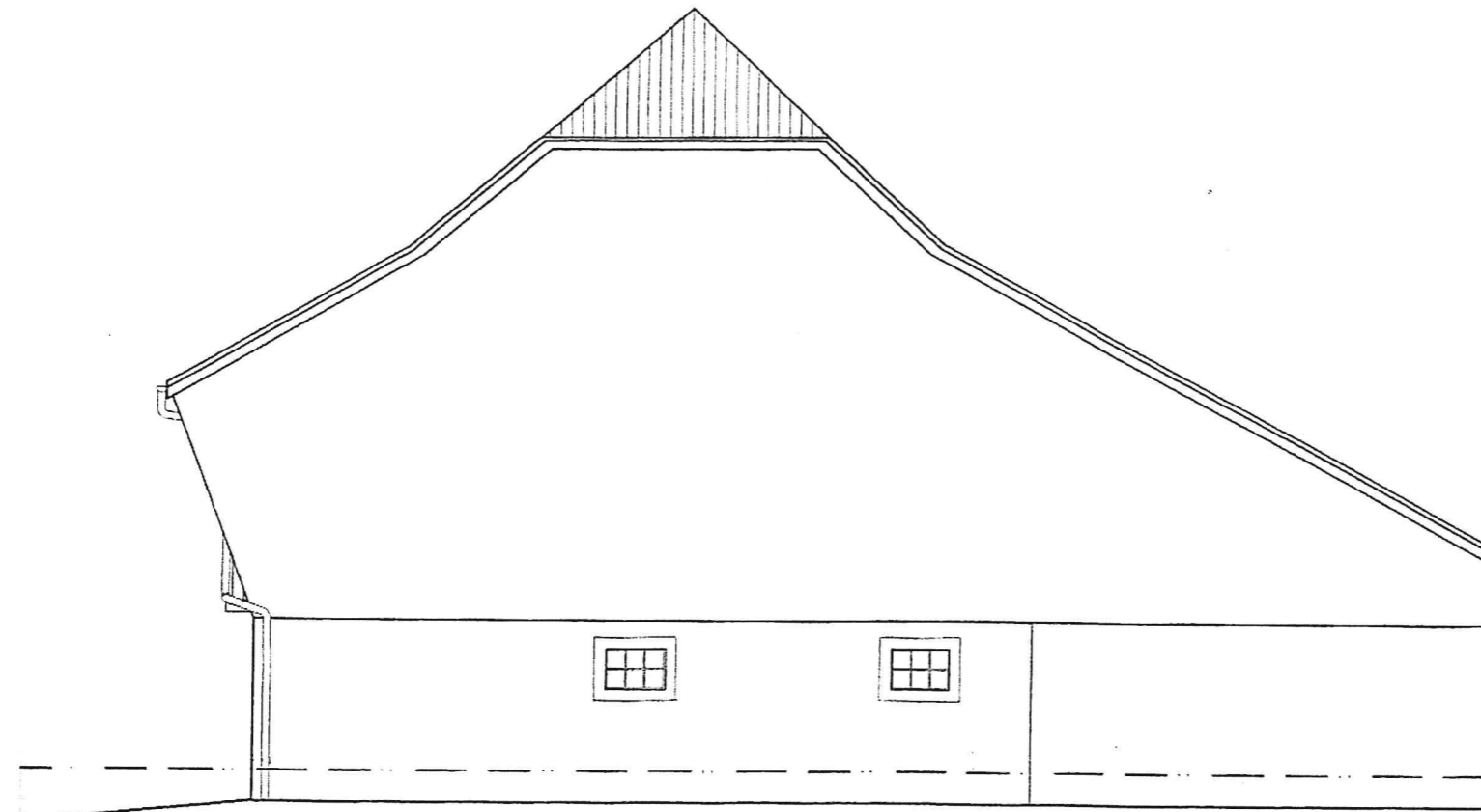
ETAT DE FRIBOURG
STAAT FREIBURG



COUPE C-C



COUPE D-D



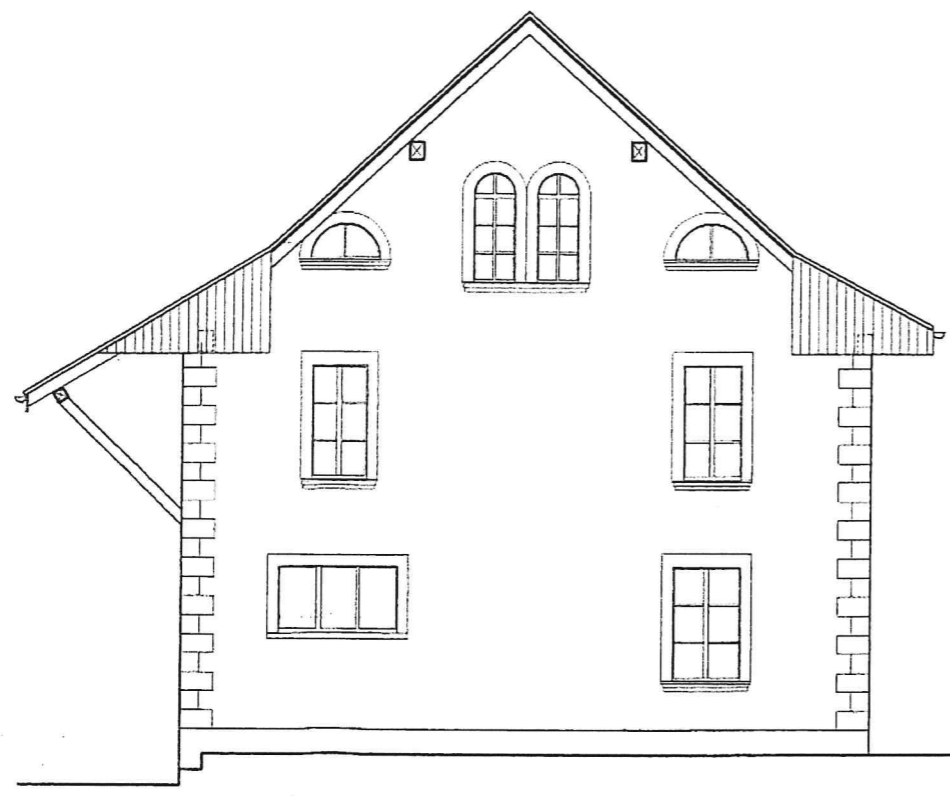
FACADE EST

Service des constructions et de
l'aménagement SeCA
Bau- und Raumplanungsamt BRPA
Rue des Chanoines 17, 1701 Fribourg

ETAT DE FRIBOURG
STAAT FREIBURG



FACADE NORD



FACADE OUEST



FACADE SUD

Service des constructions et de
l'aménagement SeCA
Bau- und Raumplanungsamt BRPA
Rue des Chanoines 17, 1701 Fribourg
—
ETAT DE FRIBOURG
STAAT FREIBURG

Service des constructions et de
l'aménagement SeCA
Bau- und Raumplanungsamt BRPA
Rue des Chanoines 17, 1701 Fribourg
ETAT DE FRIBOURG
STAAT FREIBURG

